

*shape your space*



PIANO COTTURA A INDUZIONE

**Induzione integrata,  
superficie continua  
e multifunzionale.**

**AVA** *Chef*

AVA *Chef*

a brand of

AVASTONE



# Tutto parte da un gesto

Immagina una superficie che non sia più solo piano, ma parte attiva dello spazio. Da una lastra in gres AVASTONE — solida, compatta, materica — nasce **AVACHEF**, un sistema che integra la **tecnologia a induzione direttamente sotto la superficie** senza comprometterne l'essenza estetica.

**Nessuna sovrapposizione, nessuna discontinuità.**

Solo una superficie continua che all'occorrenza si attiva diventando piano induzione. **AVACHEF** ridefinisce così il concetto di cucina: non più un insieme di elementi separati, ma un sistema unico, integrato e continuo.

**La materia resta protagonista, la tecnologia diventa invisibile, la superficie si evolve.**

Imagine a surface that is no longer just a countertop, but an active part of the space. From an AVASTONE porcelain slab — solid, compact and richly textured — comes AVACHEF, a system that integrates induction technology directly beneath the surface without compromising its aesthetic essence.

No overlays, no interruptions.

Just one continuous surface that, when needed, activates and becomes an induction cooktop. AVACHEF redefines the concept of the kitchen: no longer a set of separate elements, but a single, integrated and seamless system.

The material remains the true protagonist, technology becomes invisible, and the surface evolves.

# It all begins with a gesture



**AVA** Chef 



# La tecnologia integrata al piano

Nessun pulsante, nessuna interruzione sulla superficie: la tecnologia a induzione è completamente integrata sotto la lastra e si attiva tramite un'interfaccia touch. È il piano stesso a trasformarsi in comando.

L'induzione offre 9 livelli di intensità, funzione timer integrata e funzione bridge per gestire aree di cottura più ampie. Una volta selezionata l'area e impostati i parametri, il sistema rileva la presenza della pentola: tecnologia e materia dialogano in perfetta simbiosi.

Quando non è in funzione, la superficie mantiene intatta la propria identità: un piano continuo, essenziale e versatile, progettato per accogliere una pluralità di utilizzi.

No buttons, no interruptions across the surface: induction technology is fully integrated beneath the slab and activated through a touch interface. The countertop itself becomes the control.

The induction system offers 9 power levels, an integrated timer function and a bridge function for managing larger cooking areas. Once the area has been selected and the parameters set, the system detects the presence of the pan: technology and material interact in perfect synergy.

When not in use, the surface preserves its identity intact: a continuous, essential and versatile countertop, designed to accommodate a wide range of uses.

 **Integrated  
technology  
within the  
countertop**



# Superficie multifunzione

AVACHEF goes beyond the distinction between the different areas of the kitchen.

The surface is no longer defined by a single function, but opens up to multiple uses: a support surface, a preparation area, a cooking zone, and a place for sharing.

Everything takes place on the same surface, with absolute continuity.

No separation. No hierarchy between functions.

When the induction system is switched off, the surface is completely freed, becoming once again a space for plating, working, or experiencing the kitchen in a more informal way.

It is a new idea of the kitchen: more fluid, more open and contemporary, where function and aesthetics do not alternate, but coexist.

## Multifunctional surface

AVACHEF supera la distinzione tra le diverse aree della cucina.

La superficie non è più definita da una funzione unica ma si apre a molteplici utilizzi: spazio di appoggio, area di preparazione, zona di cottura, luogo conviviale.

Tutto avviene sullo stesso piano, con continuità assoluta.

Nessuna separazione. Nessuna gerarchia tra le funzioni.

Quando l'induzione è spento, il piano si libera completamente, tornando a essere uno spazio su cui impiattare, lavorare o vivere la cucina in modo informale.

È una nuova idea di cucina: più fluida, più aperta e contemporanea, dove funzione ed estetica non si alternano, ma convivono.



# Il set integrato AVACHEF

AVACHEF è un sistema integrato in cui induzione, superficie ceramica e strumenti di cottura dialogano secondo un'unica logica progettuale. A completamento del sistema, una selezione di pentole e padelle dedicate valorizza l'esperienza d'uso e l'interazione tra tecnologia e superficie.

La gamma comprende soluzioni in acciaio e antiaderenti; queste ultime sono dotate di piedini integrati, pensati per contribuire alla protezione del piano e favorire un utilizzo semplice e immediato, senza bisogno di accessori aggiuntivi.

## The AVACHEF integrated set

AVACHEF is an integrated system in which induction technology, ceramic surface and cooking tools interact according to a single design logic.

To complete the system, a selection of dedicated pots and pans enhances the user experience and the interaction between technology and surface.

The range includes stainless steel and non-stick solutions. The latter feature integrated feet, designed to help protect the countertop and ensure simple, immediate use, with no need for additional accessories.



## Il tappetino

AVACHEF è compatibile anche con pentole a induzione standard, che, a differenza delle pentole AVACHEF, richiedono l'utilizzo di appositi tappetini di appoggio inclusi. Una soluzione che amplia le possibilità d'uso, mantenendo l'efficienza del sistema e l'integrità del piano. I tappetini consentono di gestire correttamente la trasmissione del calore preservando nel tempo la superficie in gres.

## The mat

AVACHEF is also compatible with standard induction cookware, which, unlike AVACHEF cookware, requires the use of the dedicated support mats included.

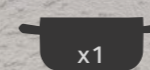
This solution expands the range of possible uses while maintaining the system's efficiency and preserving the integrity of the countertop. The mats ensure proper heat transfer management, helping protect the porcelain stoneware surface over time.

## Il set AVACHEF comprende: The AVACHEF set includes:

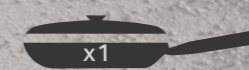
Batteria di pentole e padelle per l'induzione  
Cookware set for induction cooking



Ø 20 CM



Ø 20 CM



Ø 26 CM

Tappetino  
Safety induction mat



Ø 20 CM

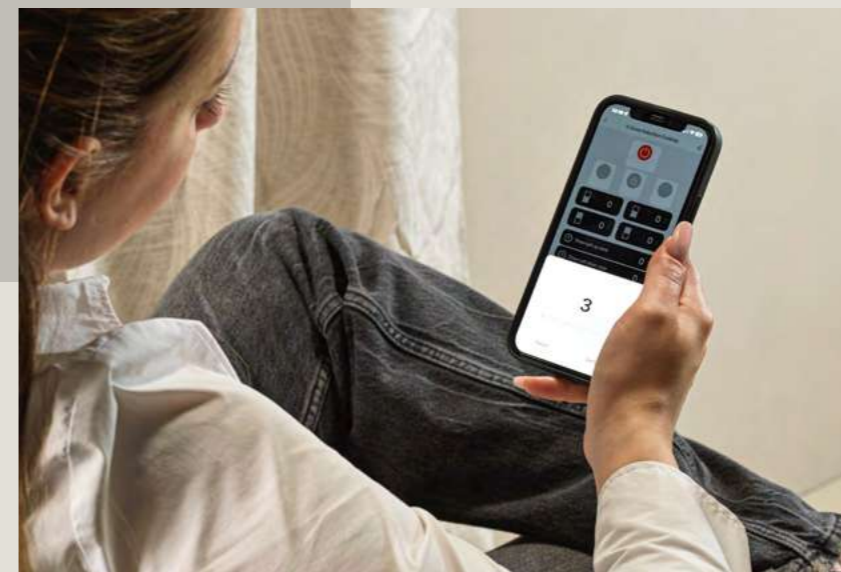


AVACHEF  
è smart



Attraverso un'app di gestione domotica, AVACHEF consente di controllare il sistema a induzione in modo semplice e immediato. L'app permette di intervenire anche a distanza monitorando le attività e permettendo di regolarne le impostazioni.

L'interfaccia è intuitiva ed essenziale, progettata per rendere ogni interazione semplice e naturale.



## AVACHEF is smart

Through a home automation management app, AVACHEF allows simple, immediate control of the induction system. The app also enables remote access, allowing users to monitor activity and adjust settings as needed.

The interface is intuitive and essential, designed to make every interaction simple and natural.

Scarica l'app / download the app:



 Google Play



 Apple Store

# AVASTONE

## La gamma dei top in gres

La tecnologia AVACHEF si applica sull'intera gamma di lastre AVASTONE, il brand di superfici in gres porcellanato spessorate, disponibili in 12 e 20 mm.

Finiture, colori, texture: ogni scelta diventa parte integrante del progetto, senza vincoli né compromessi. La materia resta protagonista, definendo identità e carattere, mentre la tecnologia la arricchisce con una nuova dimensione funzionale.

## The porcelain countertop range

AVACHEF technology can be applied across the entire AVASTONE slab range — the brand of thick porcelain surfaces available in 12 and 20 mm.

Finishes, colors, textures: every choice becomes an integral part of the project, with no constraints or compromises. The material remains the protagonist, defining identity and character, while technology enhances it with a new functional dimension.



Scopri il mondo AVASTONE!  
Discover the AVASTONE world!



## Perché scegliere un piano in gres?

Progettare sapendo di contare sulle qualità di superfici immutabili nel tempo, funzionali e pratiche, è una garanzia che avvalorata qualsiasi tipo di creazione.

## Why choose a porcelain stoneware countertop?

Designing with immutable, functional, and practical surfaces means ensuring quality, reliability, and complete design freedom.

**Massima igiene e sicurezza.**  
Facile da pulire, antimacchia, resistente a muffe e funghi. Superfici certificate MOCA, idonee al contatto con alimenti.



**Maximum hygiene and safety**  
Easy to clean, stain-resistant, and resistant to mould and mildew. MOCA-certified surfaces, suitable for direct food contact.

**Elevata resistenza**  
ottima performance contro graffi, urti, sollecitazioni e sbalzi termici.



**High resistance**  
Excellent performance against scratches, impacts, stress, and thermal shock.

**Durabilità**  
inalterabile nel tempo senza perdere le proprie caratteristiche con un utilizzo prolungato.



**Durability**  
Unchanged over time, maintaining its properties even with prolonged use.

**Impermeabilità totale**  
non assorbe liquidi né sostanze.



**Total impermeability**  
Does not absorb liquids or substances.



### STATUARIO REALE

20 mm | 3/4 in  
163918 Naturale / 163917 Lappato (Lucido)

12 mm | 1/2 in slab A/B  
163908S / 163908T Naturale  
163907S / 163907T Lappato (Lucido)



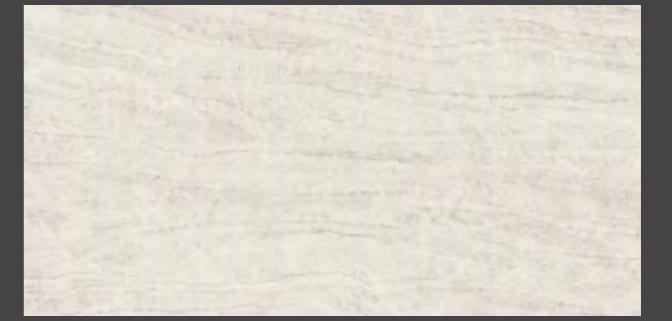
### EOS

12 mm | 1/2 in  
186001S Naturale / 186002S Lappato (Lucido)



### DARK PARADISE

12 mm | 1/2 in slab A/B  
287001S / 287001T Naturale (Materic Touch)



### TAJ MAHAL

12 mm | 1/2 in  
148003S Naturale / 148004S Lappato (Lucido)



### CALACATTA ORO

20 mm | 3/4 in  
163916 Naturale / 163915 Lappato (Lucido)

12 mm | 1/2 in slab A/B  
163906S / 163906T Naturale  
163905S / 163905T Lappato (Lucido)



### ARAGON

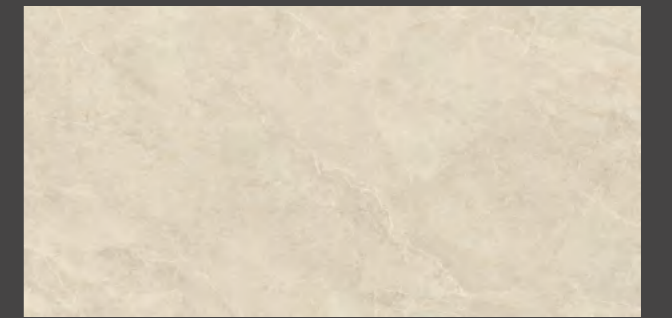
20 mm | 3/4 in  
187003 Naturale

12 mm | 1/2 in  
187001S Naturale / 187002S Lappato (Lucido)



### WHITE MUSK

12 mm | 1/2 in slab A/B  
289001S / 289001T Naturale (Materic Touch)



### NOBLE STONE BEIGE

12 mm | 1/2 in  
199098S Naturale



### MACCHIA ANTICA

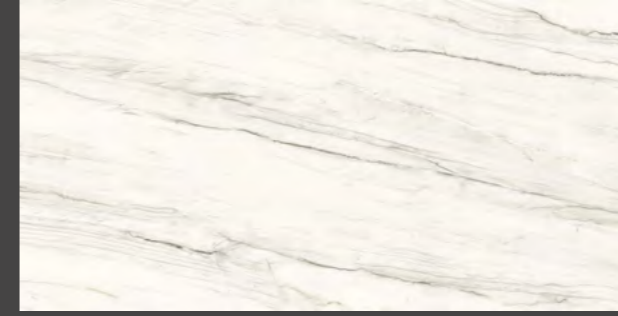
20 mm | 3/4 in  
163914 Naturale / 163913 Lappato (Lucido)

12 mm | 1/2 in slab A/B  
163904S / 163904T Naturale  
163903S / 163903T Lappato (Lucido)



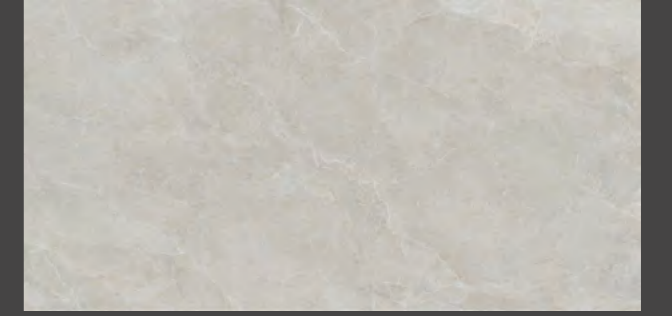
### SAHARA NOIR

12 mm | 1/2 in  
185001S Naturale / 185002S Lappato (Lucido)



### MONT BLANC

12 mm | 1/2 in slab A/B  
290001S / 290001T Naturale (Materic Touch)



### NOBLE STONE GREY

12 mm | 1/2 in  
199097S Naturale



### BRECCIA ARGENTUM

20 mm | 3/4 in  
163912 Naturale / 163911 Lappato (Lucido)

12 mm | 1/2 in  
163902S Naturale / 163901S Lappato (Lucido)



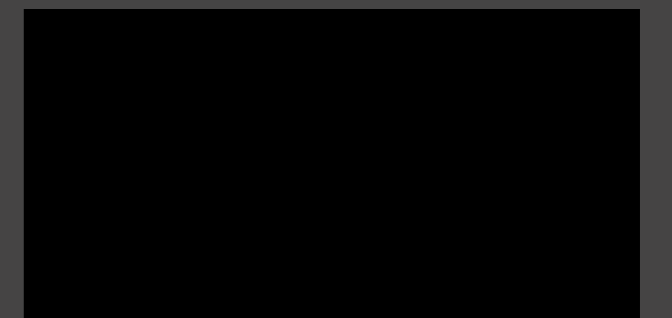
### MAGELLANO

12 mm | 1/2 in  
193001S Lappato (Lucido)



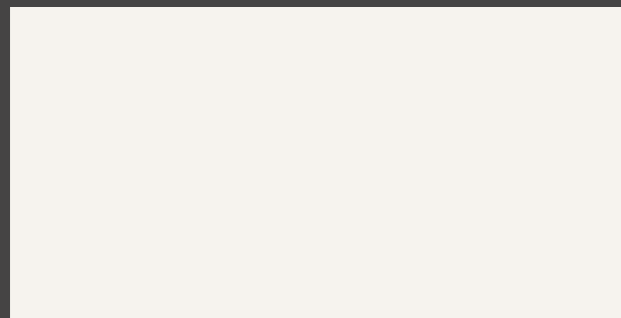
### TRAVERTINO ROMANO

12 mm | 1/2 in  
286002S Honed (Materic Touch)



### ABSOLUTE BLACK

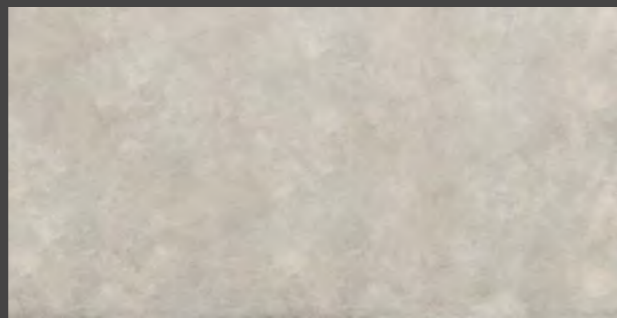
20 mm | 3/4 in  
097506 Naturale  
12 mm | 1/2 in  
097903S Naturale



### ABSOLUTE WHITE

20 mm | 3/4 in  
097502 Naturale / 097501 Lappato (Lucido)

12 mm | 1/2 in  
097901S Naturale / 097902S Lappato (Lucido)



### HURBAN WHITE

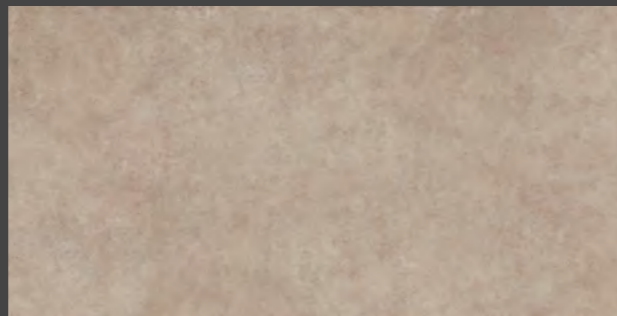
12 mm | 1/2 in  
177097S Naturale



### METAL CORTEN

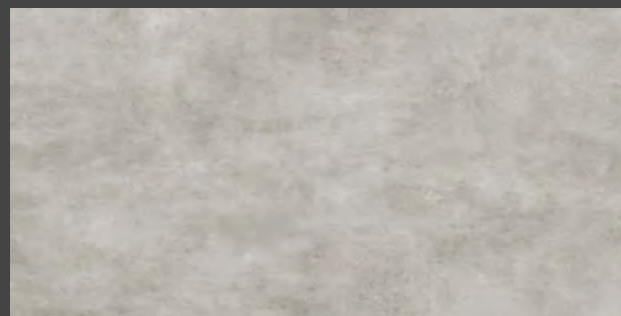
20 mm | 3/4 in  
140909 Naturale

12 mm | 1/2 in  
140903S Naturale



### HURBAN BEIGE

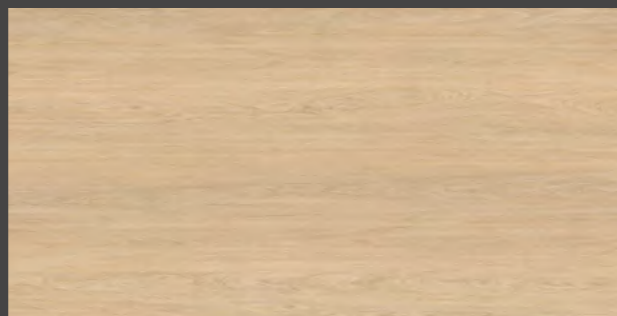
12 mm | 1/2 in  
177098S Naturale



### SKYLINE GHIACCIO

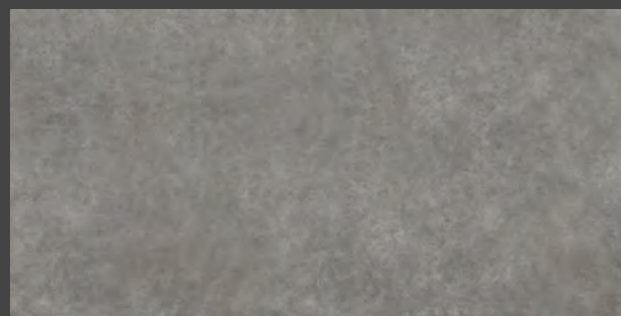
20 mm | 3/4 in  
082911 Naturale

12 mm | 1/2 in  
082901S Naturale



### ROVERE

12 mm | 1/2 in  
191016S Naturale



### HURBAN GRAY

12 mm | 1/2 in  
177099S Naturale

# Caratteristiche tecniche delle lastre AVASTONE

## Technical characteristics of AVASTONE slabs

Classificazione secondo UNI EN 14411 - ISO 13006 - G - Bla (E ≤ 0,5%) UGL  
Product in compliance with UNI EN 14411 - ISO 13006 - G - Bla (E ≤ 0,5%) UGL

GRES PORCELLANATO  
Porcelain tiles

	CARATTERISTICA SPECIFICATION	METODO DI PROVA TEST METHODS	VALORE PRESCRITTO FIXED VALUE		
	CARATTERISTICHE DIMENSIONALI DIMENSIONS AND SURFACE QUALITY	ISO 10545-2	LUNGHEZZA E LARGHEZZA LENGTH AND WIDTH	±0.6% or ±2mm	CONFORME COMPLIANT
			SPESSORE THICKNESS	±5%	
			RETTILINEITÀ STRAIGHTNESS OF SIDES	±0.5%	
			ORTOGONALITÀ RECTANGULARITY	±0.5%	
			PLANARITÀ SURFACE FLATNESS	±0.5%	
			95% DELLE PIASTRELLE ESENTI DA DIFETTI VISIBILI 95% OF TILES SHOW NO VISIBLE DEFECTS		
	ASSORBIMENTO D'ACQUA WATER ABSORPTION	ISO 10545-3	≤ 0,5 %	CONFORME COMPLIANT	
	RESISTENZA ALLA FLESSIONE BREAKING MODULUS	ISO 10545-4	≥ 35 N/mm <sup>2</sup>	CONFORME COMPLIANT	
	SFORZO DI ROTTURA MODULUS OF RUPTURE	ISO 10545-4	≥ 7,5 mm = ≥ 1300 N < 7,5 mm = ≥ 700 N	CONFORME COMPLIANT	
	RESISTENZA ALLA ABRASIONE PROFONDA DEEP ABRASION RESISTANCE	ISO 10545-6	≤ 175 mm <sup>3</sup>	CONFORME COMPLIANT	
	COEFFICIENTE DI DILATAZIONE TERMICA LINEARE THERMAL EXPANSION COEFFICIENT	ISO 10545-8	METODO DISPONIBILE AVAILABLE ON REQUEST	≤ 7x10 <sup>-6</sup> °C <sup>-1</sup>	
	RESISTENZA AGLI SBALZI TERMICI THERMAL SHOCK RESISTANCE	ISO 10545-9	METODO DISPONIBILE AVAILABLE ON REQUEST	RESISTENTI RESISTANT	
	RESISTENZA AL GELO FROST RESISTANCE	ISO 10545-12	RICHIESTA ALWAYS TESTED	RESISTENTI RESISTANT	
	PRODOTTI CHIMICI AD USO DOMESTICO ED ADDITIVI PER PISCINA HOUSEHOLD CHEMICALS AND SWIMMING POOL WATER CLEANSERS	ISO 10545-13	METODO DISPONIBILE AVAILABLE ON REQUEST	CONFORME COMPLIANT	
	ACIDI ED ALCALI A BASSA CONCENTRAZIONE ACIDS AND LOW CONCENTRATION ALKALIS		COME DICHIARATO DAL PRODUTTORE AS DECLARED BY THE MANUFACTURER	RESISTENTI RESISTANT	
	ACIDI ED ALCALI AD ALTA CONCENTRAZIONE ACIDS AND HIGH CONCENTRATION ALKALIS		METODO DISPONIBILE AVAILABLE ON REQUEST	RESISTENTI RESISTANT	
	RESISTENZA ALLE MACCHIE STAIN RESISTANCE	ISO 10545-14	METODO DISPONIBILE AVAILABLE ON REQUEST	RESISTENTI RESISTANT	
	STABILITÀ DEI COLORI ALLA LUCE COLOUR STABILITY TO LIGHT	DIN 51094	METODO DISPONIBILE AVAILABLE ON REQUEST	CONFORME COMPLIANT	
	COEFFICIENTE DI ATTRITO (SCIVOLosità) FRICTION COEFFICIENT (SLIPPERINESS)	EN16165 ANNEX B (DIN 51130)	DOVE RICHIESTO IF NEEDED	A RICHIESTA AVAILABLE ON REQUEST	
		EN16165 ANNEX A (DIN 51097)			
		D.M. 236/89			
		B.C.R.			
		ANSI A 328.3:2021			

## Contenuto della fornitura AVACHEF

### AVACHEF supply contents

La fornitura AVACHEF comprende tutti gli elementi necessari per l'installazione e l'utilizzo del sistema:

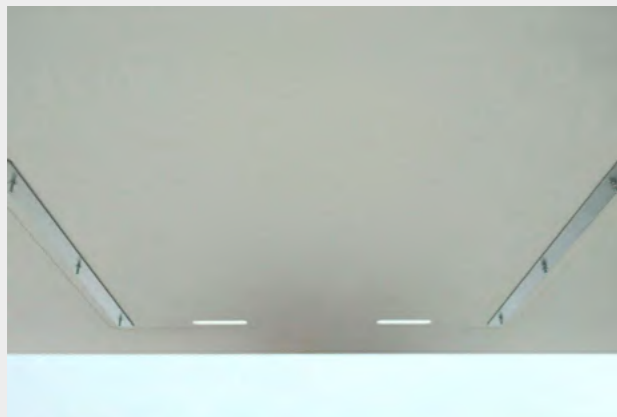
- **Unità a induzione**
- **2 staffe di supporto in acciaio**, complete di biadesivo 3M™ VHB™ GPH-110GF
- **2 interfacce utente in vetroceramica** con biadesivo perimetrale 3M™ VHB™ GPH-60GF
- **Dima** per il posizionamento delle staffe sotto il piano cucina, dei vetrini interfaccia utente, dei comandi touch e degli indicatori di posizione pentola
- **Kit pasta induttrice**

The AVACHEF package includes all components required for installation and use:

- **Induction unit**
- **2 steel support brackets**, supplied with 3M™ VHB™ GPH-110GF double-sided adhesive tape
- **2 glass-ceramic user interfaces** with 3M™ VHB™ GPH-60GF perimeter double-sided adhesive tape
- **Template** for positioning the brackets under the kitchen countertop, the user interface glass panels, the touch controls, and the pan positioning indicators
- **Inductive paste kit**

## Installazione

### Installation



Applicare le due staffe biadesive utilizzando la dima in dotazione per un posizionamento preciso.

Apply the two adhesive brackets using the supplied template to ensure precise positioning.



Allineare l'induttore alle staffe e inserire gli alloggi a "L" nelle viti preesistenti fino a completo incastro.

Align the inductor with the brackets and insert the "L"-shaped slots onto the pre-installed screws until fully engaged.



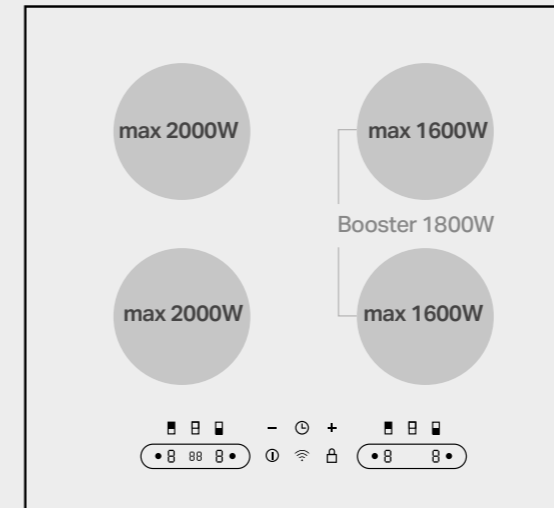
Fissare l'induttore con le viti in dotazione.  
Secure the inductor using the supplied screws.



Completare l'installazione serrando le viti con una chiave.  
Complete the installation by tightening the screws with a wrench.

## Specifiche dell'induttore

### Induction unit specifications



max 7000W

#### Funzioni:

- Cottura
- Timer
- Funzione Bridge
- Blocco di sicurezza bambini

#### Sicurezza:

- Protezione da sovratensione e sottotensione
- Protezione da sovraccarichi di tensione causati da fulmini
- Prestazioni elevate contro le interferenze
- Protezione da sovratemperatura degli IGBT
- Protezione da anomalie dei sensori
- Identificazione automatica della pentola
- Ritardo automatico dello spegnimento del sistema di ventilazione per garantire il raffreddamento in assenza di utenti e a funzione Timer disattivata
- Indicazione del calore residuo sulla superficie della zona di cottura
- Codice di segnalazione delle anomalie e segnale acustico

#### Functions

- Cooking
- Timer
- Bridge function
- Child safety lock

#### Safety

- Overvoltage and undervoltage protection
- Protection against voltage surges caused by lightning
- High resistance to electromagnetic interference
- IGBT overtemperature protection
- Sensor fault protection
- Automatic pan detection
- Delayed shutdown of the ventilation system to ensure cooling when not in use and with Timer off
- Residual heat indicator on the cooking surface
- Error code display and acoustic signal

## Add-on



- 1 pentola in acciaio Ø 20 cm
- 1 pentola antiaderente Ø 20 cm
- 1 padella antiaderente Ø 26 cm
- 1 coperchio Ø 20 cm
- 1 coperchio Ø 26 cm
- 1 stainless steel pot Ø 20 cm
- 1 non-stick pot Ø 20 cm
- 1 non-stick frying pan Ø 26 cm
- 1 lid Ø 20 cm
- 1 lid Ø 26 cm

## Assistenza tecnica

### Technical support

Per qualsiasi esigenza di assistenza tecnica relativa al sistema a induzione AVACHEF, è possibile contattare il nostro servizio dedicato.

For any technical support needs related to the AVACHEF induction system, you can contact our dedicated service team.



**+39 0771 010533**  
**(Cialtec Group)**

**dal lunedì al venerdì**  
**dalle 8:00 alle 17:00**  
(esclusi i giorni festivi)

**From Monday to Friday**  
**8:00 AM – 5:00 PM**  
(excluding public holidays)

# FAQ

## Prodotto

### Cos'è AVACHEF?

AVACHEF è un sistema di cottura a induzione completamente integrato sotto il top in gres AVASTONE.

A differenza dei piani cottura tradizionali, non presenta zone di cottura visibili: quando è spento, rimangono visibili solo due piccoli display con comandi touch incisi nel piano. Il risultato è una superficie continua, essenziale e perfettamente integrata nel design della cucina.

### È possibile preparare alimenti direttamente sul piano AVACHEF?

Sì, ed è uno dei principali punti di forza. I piani AVACHEF sono certificati MOCA, ovvero idonei al contatto diretto con gli alimenti, permettendo un utilizzo sicuro anche per la preparazione dei cibi.

### Quante zone di cottura sono disponibili?

Il sistema AVACHEF è dotato di 4 zone di cottura integrate. È inoltre presente la funzione Bridge, che consente di unire due zone di cottura.

## Utilizzo e prestazioni

### Dove posizionare le pentole?

Le aree di cottura sono indicate dai display presenti sul piano: ogni display identifica una zona composta da due fuochi. Non è necessario essere estremamente precisi: il sistema rileva automaticamente la posizione delle pentole.

### È obbligatorio utilizzare il tappetino in silicone?

Il tappetino in silicone, adatto a coprire due zone di cottura, è fortemente consigliato per l'utilizzo con pentole a induzione. Fanno eccezione le pentole fornite in dotazione con AVACHEF, progettate per essere utilizzate anche senza tappetino.

### Qual è il consumo energetico del sistema?

Il piano ha una potenza massima di circa 7000 W, in linea con i sistemi a induzione ad alte prestazioni.

### È possibile utilizzare sempre la potenza massima?

No, i livelli di potenza più elevati sono progettati per utilizzi brevi e controllati, al fine di evitare surriscaldamenti e ottimizzare i consumi.

### Perché la potenza si riduce utilizzando più zone contemporaneamente?

Il sistema gestisce automaticamente la potenza totale disponibile, distribuendola tra le zone attive per evitare sovraccarichi.

## Product overview

### What is AVACHEF?

AVACHEF is a fully integrated induction cooking system installed beneath the AVASTONE porcelain slab.

Unlike traditional cooktops, it features no visible cooking zones: when switched off, only two small displays with touch controls engraved into the surface remain visible. The result is a seamless, minimalist surface perfectly integrated into the kitchen design.

### Can food be prepared directly on the AVACHEF surface?

Yes, and this is one of its key strengths. AVACHEF surfaces are MOCA certified, meaning they are suitable for direct contact with food, ensuring safe use even during food preparation.

### How many cooking zones are available?

The AVACHEF system features 4 integrated cooking zones. It also includes a Bridge function, allowing two zones to be combined.

## Use and performance

### Where should cookware be placed?

Cooking areas are indicated by the displays on the surface: each display corresponds to a zone consisting of two burners. Precise positioning is not required, as the system automatically detects the cookware.

### Is the silicone mat mandatory?

The silicone mat, designed to cover two cooking zones, is strongly recommended when using induction cookware. An exception is made for the cookware supplied with AVACHEF, which is specifically designed to be used without the mat.

### What is the system's energy consumption?

The cooktop has a maximum power output of approximately 7000 W, consistent with high-performance induction systems.

### Can maximum power always be used?

No, the highest power levels are designed for short, controlled use to prevent overheating and optimize energy efficiency.

### Why does power decrease when using multiple zones at once?

The system automatically manages the total available power, distributing it across active zones to prevent overload.

## Sicurezza, manutenzione e pulizia

### Il piano si spegne automaticamente?

Sì, il sistema è dotato di funzioni di sicurezza che prevedono lo spegnimento automatico in caso di utilizzo prolungato o anomalie.

### Cos'è il blocco sicurezza (child lock)?

È una funzione che blocca i comandi per prevenire attivazioni accidentali, particolarmente utile in presenza di bambini.

### È normale che il piano emetta rumori?

Sì, durante il funzionamento possono verificarsi lievi suoni (ronzii o clic), tipici della tecnologia a induzione. È inoltre possibile sentire la ventola anche dopo lo spegnimento: serve a raffreddare il sistema e si disattiva automaticamente.

### Il piano è facile da pulire?

Sì, ed è uno dei suoi principali vantaggi. L'assenza di griglie e bruciatori a vista rende la pulizia semplice e veloce. Si consiglia l'uso di panno in microfibra, acqua calda, detersivi delicati idonei. È importante intervenire tempestivamente sulle macchie ed evitare prodotti abrasivi o aggressivi.

## Installazione e garanzia

### Che tipo di alimentazione è richiesta?

AVACHEF funziona con alimentazione elettrica domestica 220–240V e richiede un impianto adeguato alla potenza del sistema.

### È necessario un tecnico per l'installazione?

Sì, l'installazione e il collegamento elettrico devono essere eseguiti da un nostro tecnico qualificato.

### Qual è la durata della garanzia?

La garanzia è valida nei Paesi dell'Unione Europea per 24 mesi dalla data di acquisto.

### Cosa copre la garanzia?

- Difetti di fabbrica e di conformità
- Componenti dell'unità a induzione
- Riparazione o sostituzione del prodotto
- Valida solo se installata sui top AVASTONE

### Cosa non copre la garanzia?

- Danni da trasporto o installazione errata
- Uso improprio o non domestico
- Manutenzione non corretta
- Pulizia con prodotti non idonei
- Danni accidentali (urti, cadute)
- Modifiche o riparazioni non autorizzate
- Danni a vetri display e tappetini in silicone
- Costi di smontaggio/rimontaggio

## Safety, Cleaning and Maintenance

### Does the system switch off automatically?

Yes, the system includes safety features that trigger automatic shutdown in case of prolonged use or anomalies.

### What is the child lock function?

It is a safety feature that locks the controls to prevent accidental activation, especially useful in households with children.

### Is it normal for the cooktop to make noise?

Yes, slight sounds such as humming or clicking may occur during operation, which are typical of induction technology. You may also hear the fan after switching off: this is used to cool the system and will stop automatically.

### Is the surface easy to clean?

Yes, and this is one of its main advantages. With no grates or visible burners, cleaning is quick and effortless. It is recommended to use: a microfiber cloth, warm water, mild, suitable detergents. Prompt cleaning of stains is advised, while abrasive or aggressive products should be avoided.

## Installation and warranty

### What type of power supply is required?

AVACHEF operates on standard domestic electrical supply 220–240V and requires a system suitable for its power rating.

### Is professional installation required?

Yes, installation and electrical connection must be carried out by one of our qualified technicians.

### What is the warranty period?

The warranty is valid in European Union countries for 24 months from the date of purchase.

### What does the warranty cover?

- Manufacturing and conformity defects
- Induction unit components
- Repair or replacement of the product
- Valid only if installed on a AVASTONE countertop

### What is not covered by the warranty?

- Damage from transport or incorrect installation
- Improper or non-domestic use
- Incorrect maintenance
- Cleaning with unsuitable products
- Accidental damage (impacts, drops)
- Unauthorized modifications or repairs
- Damage to display glass and silicone mats
- Disassembly/reassembly costs

Italcer S.p.A. SB si riserva di apportare, senza alcun preavviso, le modifiche che riterrà più opportune al fine di migliorare il prodotto. Quanto riportato è da considerarsi indicativo e non esaustivo in riferimento ai colori e alle caratteristiche estetiche dei prodotti. Italcer S.p.A. SB reserves the right to make any changes it deems fit in order to improve the product, without prior notice. All images are provided for illustrative purposes only and other colours and aesthetic features are available.

Per maggiori informazioni sull'utilizzo del piano a induzione AVACHEF, sull'assistenza tecnica, sulle condizioni di vendita e garanzia, nonché sulle indicazioni per la lavorazione della lastra in gres e l'installazione del sistema a induzione, consulta il QR code dedicato "Manuali, condizioni generali e assistenza".

For further information on the use of the AVACHEF induction cooktop, technical support, sales and warranty conditions, as well as instructions for processing the porcelain slab and installing the induction system, please scan the QR code dedicated to "Manuals, general terms and support".

Consulta il catalogo generale AVASTONE e il sito [www.lafabbrica.it](http://www.lafabbrica.it) sezione AVACHEF per vedere gli ultimi aggiornamenti. Check out the AVASTONE general catalogue and the AVACHEF section on [www.lafabbrica.it](http://www.lafabbrica.it) for the latest updates.



Manuali, condizioni generali  
e assistenza tecnica  
Manuals, general terms  
and technical support



<https://www.lafabbrica.it/avachef>

**AVA** *Chef*  
a brand of **AVASTONE**

**LA  
FABBRICA  
AVA**  
EXTRAORDINARY TILES

**ITALCER**  
GROUP  
DESIGN SURFACES

Uffici Commerciali, Showroom  
Sales Department, Showroom  
Via Emilia Ponente 2070 - 48014 Castel Bolognese (RA) Italy  
Tel. +39 0546 - 659911 - Fax +39 0546 - 656223  
info@lafabbrica.it - www.lafabbrica.it



AVA *Chef*

a brand of AVASTONE

ITAL  CER  
GROUP  
DESIGN SURFACES