

# Lignum

24x96,2 . 9 1/2"x38" - 16x96,2 . 6 1/4"x38" - 12x96,2 . 4 3/4"x38"

**Gres porcellanato colorato in massa.**

Full-body coloured porcelain stoneware.

Grès cérame coloré dans la masse.

In der Masse gefärbtes Feinsteinzeug.

Gres porcelánico coloreado en masa.

Окрашенный по всей толщине керамогранит.



Robur 24x96,2 . 9 1/2"x38" Nat. Ret. - Robur 16x96,2 . 6 1/4"x38" Nat. Ret. - Robur 12x96,2 . 4 3/4"x38" Nat. Ret.





Nux 24x96,2 . 9 1/2"x38" Nat. Ret. - Nux 16x96,2 . 6 1/4"x38" Nat. Ret. - Nux 12x96,2 . 4 3/4"x38" Nat. Ret.  
Robur 24x96,2 . 9 1/2"x38" Nat. Ret. - Robur 16x96,2 . 6 1/4"x38" Nat. Ret. - Robur 12x96,2 . 4 3/4"x38" Nat. Ret.



Larix 24x96,2 . 9 1/2"x38" Nat. Ret. - Larix 16x96,2 . 6 1/4"x38" Nat. Ret. - Larix 12x96,2 . 4 3/4"x38" Nat. Ret.



Moabi Grigio 24x96,2 . 9 1/2"x38" Nat. Ret. - Moabi Grigio 16x96,2 . 6 1/4"x38" Nat. Ret. - Moabi Grigio 12x96,2 . 4 3/4"x38" Nat. Ret.



**Spessore.** Thickness. Epaisseur. Stärke. Espesor. Толщина. **10,5 mm**

**Gres porcellanato colorato in massa.** Full-body coloured porcelain stoneware. Grès cérame coloré dans la masse. In der Masse gefärbtes Feinsteinzeug. Gres porcelánico coloreado en masa. Окрашенный по всей толщине керамогранит.

SHADE SPECTRUM			ANSI A 137.1: 2012
	Low <input type="checkbox"/>	Moderate <input type="checkbox"/>	
	High <input type="checkbox"/>	Random <input type="checkbox"/>	
			WET DYNAMIC COEFFICIENT OF FRICTION
			<b>DCOF ≥ 0,42</b>

**Naturale e rettificato.** Natural and rectified. Naturel et rectifié. Natur Oberfläche und kalibriert. Natural y rectificado. Натуральный ректифицированный.

**LARIX**



**B190 2101 Larix** 24x96,2 . 9 1/2"x38" Nat. Ret.   
**B210 1201 Larix** 16x96,2 . 6 1/4"x38" Nat. Ret.   
**B240 1221 Larix** 12x96,2 . 4 3/4"x38" Nat. Ret.

**ROBUR**



**B190 2102 Robur** 24x96,2 . 9 1/2"x38" Nat. Ret.   
**B210 1202 Robur** 16x96,2 . 6 1/4"x38" Nat. Ret.   
**B240 1222 Robur** 12x96,2 . 4 3/4"x38" Nat. Ret.

**ACER**



**B190 2103 Acer** 24x96,2 . 9 1/2"x38" Nat. Ret.   
**B210 1203 Acer** 16x96,2 . 6 1/4"x38" Nat. Ret.   
**B240 1223 Acer** 12x96,2 . 4 3/4"x38" Nat. Ret.

**MOABI GRIGIO**



**B190 2104 Moabi Grigio** 24x96,2 . 9 1/2"x38" Nat. Ret.   
**B210 1204 Moabi Grigio** 16x96,2 . 6 1/4"x38" Nat. Ret.   
**B240 1224 Moabi Grigio** 12x96,2 . 4 3/4"x38" Nat. Ret.

**NUX**



**B190 2105 Nux** 24x96,2 . 9 1/2"x38" Nat. Ret.   
**B210 1205 Nux** 16x96,2 . 6 1/4"x38" Nat. Ret.   
**B240 1225 Nux** 12x96,2 . 4 3/4"x38" Nat. Ret.

**ULMUS**



**B190 2106 Ulmus** 24x96,2 . 9 1/2"x38" Nat. Ret.   
**B210 1206 Ulmus** 16x96,2 . 6 1/4"x38" Nat. Ret.   
**B240 1226 Ulmus** 12x96,2 . 4 3/4"x38" Nat. Ret.



Acer



Nux 24x96,2 . 9 1/2"x38" Nat. Ret. - Nux 16x96,2 . 6 1/4"x38" Nat. Ret. - Nux 12x96,2 . 4 3/4"x38" Nat. Ret.

<b>Modulo a 3 formati:</b>	
3 Format module	
Module à 3 formats	
Modul mit drei Formaten	
Módulo de 3 formatos	
Модуль из плитки 3 форматов	
<b>B205</b>	
1) 24x96,2	46%
2) 16x96,2	31%
3) 12x96,2	23%

**Consigli per la posa.** Laying recommendations. Conseils de pose. Empfehlungen zu Verlegung. Consejos para la colocación. Рекомендации по укладке.



**Spessore.** Thickness. Epaisseur. Stärke. Espesor. Толщина. **10,5 mm**

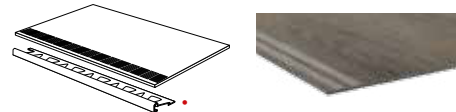
**Gres porcellanato colorato in massa.** Full-body coloured porcelain stoneware. Grès cérame coloré dans la masse. In der Masse gefärbtes Feinsteinzeug. Gres porcelánico coloreado en masa. Окрашенный по всей толщине керамогранит.

**PEZZI SPECIALI.** Trims. Pièces spéciales. Formstücke. Piezas especiales. Специальные элементы.



**BATTISCOPIA CLASSICO**  
8x96,2 . 3"x38" Nat. Ret. □

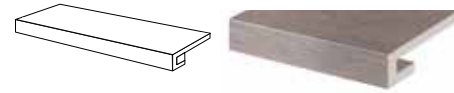
- V190 B111 Larix
- V190 B112 Robur
- V190 B113 Acer
- V190 B114 Moabi Grigio
- V190 B115 Nux
- V190 B116 Ulmus



**STEP**  
48x96,2 . 19"x38" Nat. Ret. □

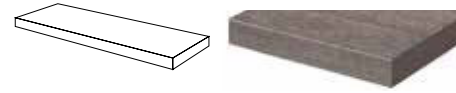
- V340 K141 Larix
- V340 K142 Robur
- V340 K143 Acer
- V340 K144 Moabi Grigio
- V340 K145 Nux
- V340 K146 Ulmus

• N.B.: Profilo non fornito  
N.B.: The profile is not supplied



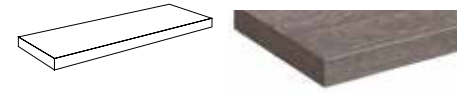
**\*\* GRADINO COSTA RETTA**  
33x96,2x3,2h . 13"x38"x1 1/4"h Nat. Ret. □

- V397 K59R01A Larix
- V397 K59R02A Robur
- V397 K59R03A Acer
- V397 K59R04A Moabi Grigio
- V397 K59R05A Nux
- V397 K59R06A Ulmus



**\*\* GRADINO COSTA RETTA ANGOLO DX**  
33x96,2x3,2h . 13"x38"x1 1/4"h Nat. Ret. □

- V410 J59R01D Larix
- V410 J59R02D Robur
- V410 J59R03D Acer
- V410 J59R04D Moabi Grigio
- V410 J59R05D Nux
- V410 J59R06D Ulmus



**\*\* GRADINO COSTA RETTA ANGOLO SX**  
33x96,2x3,2h . 13"x38"x1 1/4"h Nat. Ret. □

- V410 J59R01S Larix
- V410 J59R02S Robur
- V410 J59R03S Acer
- V410 J59R04S Moabi Grigio
- V410 J59R05S Nux
- V410 J59R06S Ulmus

FORMATO Size Format Format	PALLET 100x120 cm						
	PZ. X SCAT. Pieces x Box Stk. x Krt. Pcs / Bte	MQ. X SCAT. Sqm x Box Qm x Krt. M2 / Bte	KG X SCAT. Weight x Box Gewicht x Krt. (kg) Poids / Bte (kg)	SCAT. X PAL. Boxes x Pal. Krt. x Pal. Bte / Pal.	MQ. X PAL. Sqm x Pal. Qm x Pal. M2 / Pal.	KG X PAL. Weight x Pal (kg) Gewicht / Pal. (kg)	Cm. h Pal.
<b>Naturale e rettificato</b>							
24x96,2	4	0,92	21,00	48	44,16	1.028	65
16x96,2	6	0,92	21,00	48	44,16	1.028	65
12x96,2	8	0,92	21,00	48	44,16	1.028	65
Step 48x96,2	1	0,46	11,00	-	-	-	-
<b>EUROPALLET 80x120 cm</b>							
Battiscopa 8x96,2	5	0,38	9,50	-	-	-	-
Gradino costa retta 33x96,2x3,2h	2	-	19,50	-	-	-	-
Gradino costa retta angolo DX 33x96,2x3,2h	1	-	10,50	-	-	-	-
Gradino costa retta angolo SX 33x96,2x3,2h	1	-	10,50	-	-	-	-

**\*\* A disposizione solo su richiesta. Tempi di consegna: 30gg.** - Available upon request only. Delivery terms: 30 days. - Disponible seulement sur requête. Délais de livraison: 30 jours. - Verfügbar auf Anfrage. Lieferzeit: 30 Tage. Disponible sólo bajo pedido. Plazo de entrega: 30 días. - Изготавливается только по специальной заявке. Срок поставки: 30 дней.

**Per il gradino non si garantisce la stessa tonalità del fondo.** - We cannot guarantee that the shade of the stair tile will be the same as the background tile. - Pour la marche, nous ne garantissons pas la même tonalité du fond. Für die Stufe wird nicht der gleiche Farbton des Untergrunds garantiert. - Para el peldaño no se garantiza el mismo tono del fondo. - Для ступени не гарантирована одинаковость тона с фоном.

SHADE SPECTRUM

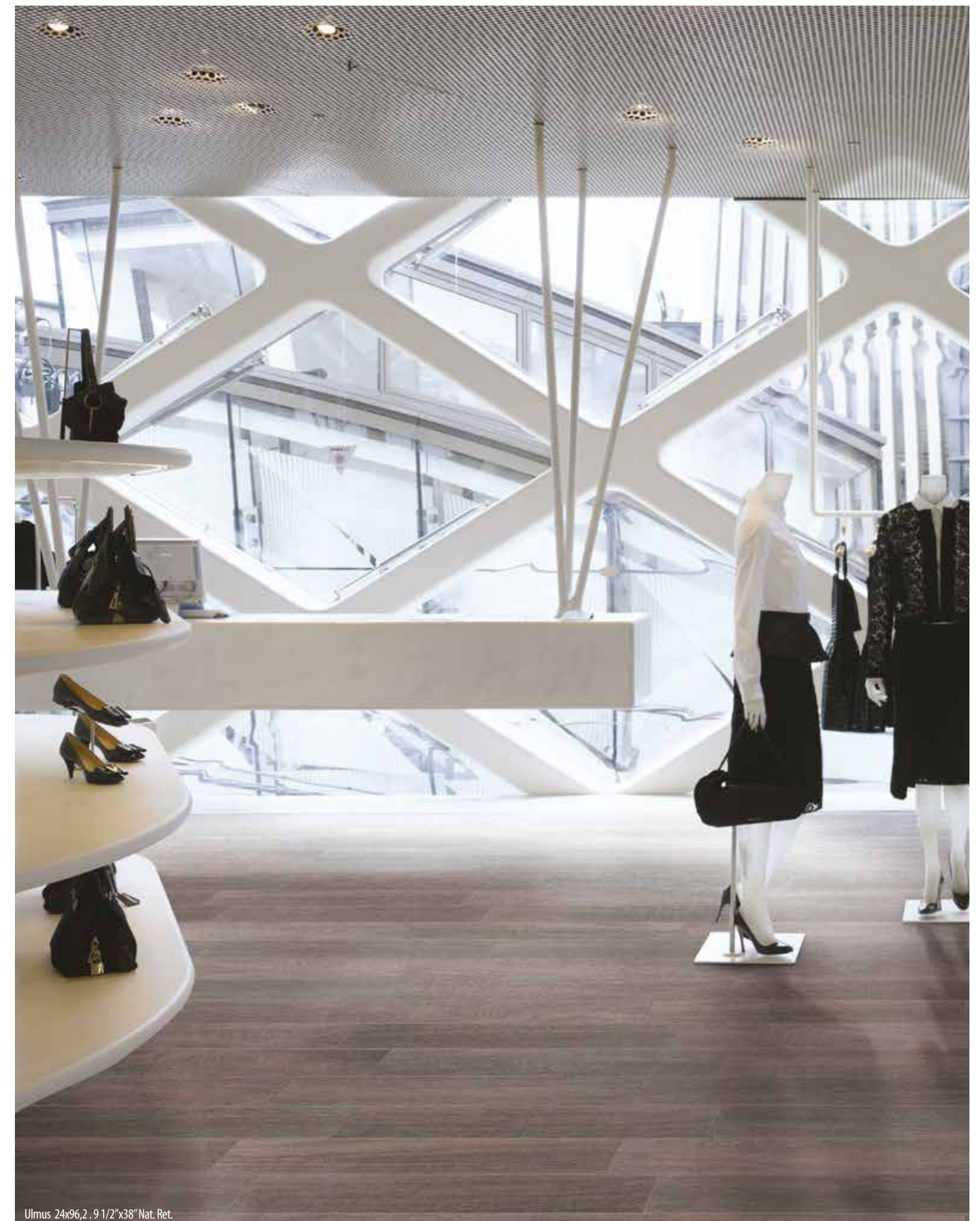
Low <input type="checkbox"/>	Moderate <input type="checkbox"/>
High <input type="checkbox"/>	Random <input type="checkbox"/>

ANSI A  
137.1: 2012

WET DYNAMIC  
COEFFICIENT  
OF FRICTION

**DCOF ≥ 0,42**

□ **Naturale e rettificato.** Natural and rectified. Naturel et rectifié. Natur Oberfläche und kalibriert. Natural y rectificado. Naturalный ректифицированный.



Ulmus 24x96,2 . 9 1/2"x38" Nat. Ret.